

Flexzi

Braço de Montagem Flexzi 3



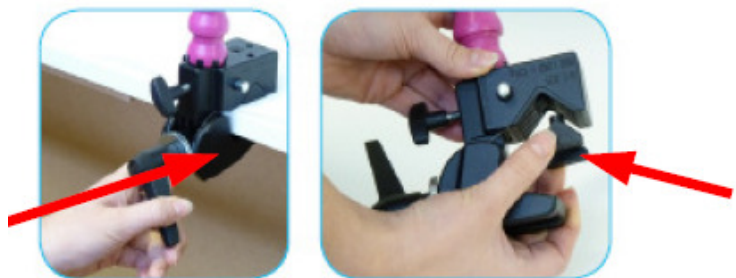
O Flexzi 3 é um braço extra forte, versão tripla do Flexzi, para a montagem e posicionamento do seu iPad ou outros equipamentos. O Flexzi 3 está disponível com uma base de gancho (para fixar em cadeira de rodas, camas, etc) ou uma base de pé antiderrapante (ideal para mesas ou secretárias). O Flexzi 3 inclui uma capa destacável para iPad que tem a sua própria pega de transporte sendo feita de silicone para manter o seu dispositivo seguro. Também pode ser utilizado para montar outros dispositivos.

Montagem

Gancho

Com a alavanca abre e fecha o gancho.

Para prender o Flexzi a uma mesa, utilize a peça indicada na figura. Para montar num tubo, retire a peça.



Colocar um dispositivo no Flexzi 3

Certifique-se que todas as superfícies estão limpas e sem gordura. Cole a base com Velcro macio na superfície.

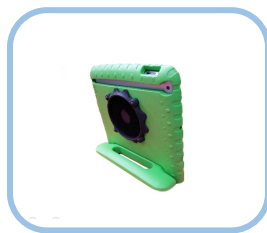
Retire a proteção do Velcro áspero do Flexzi e prenda ao Velcro da base. Rode um pouco para que as duas faces do Velcro fiquem bem unidas.



Utilizar a capa do iPad

Para ajustar o seu iPad à capa, puxe a pequena abertura na parte inferior (como mostra a figura) e deslize o iPad pela ranhura.

O iPad deve ficar bem ajustado à capa de proteção e isso exige um pouco de força – tenha cuidado.



Importante: Limpe bem a superfície do aparelho antes de colar o velcro. Não nos responsabilizamos por qualquer avaria resultante de uma má fixação.

Alterar o comprimento do Flexzi

Pode acrescentar ou retirar segmentos do tubo do Flexzi. **Necessita de mãos fortes!** Com cuidado dobre o tubo até que se separe, retire os segmentos desejados. Para acrescentar segmentos ou fechar de novo o tubo, coloque uma das partes numa superfície sólida e pressione com força. **Cuidado!**

Limpeza

Sujidade e gordura poderão causar perda de rigidez no tubo do Flexzi. O melhor modo de o evitar é retirar as peças de montagem e por o tubo (**só o tubo!**) na máquina de lavar louça. Limpe as peças de montagem com um pano húmido.

Cuidados:

Atenção!

- O Flexzi não deve ser utilizado para montar controlos de aparelhos como cadeiras de rodas elétricas ou sistemas de respiração assistida.
- O Flexzi não deve ser utilizado para montar unidades de comunicação ou qualquer aparelho acima dos pesos máximos suportados.
- O Flexzi não deve ser utilizado para montar cinzeiros, objetos cortantes, ou qualquer objeto perigoso.
- Não exponha qualquer componente do Flexzi a calor excessivo (mais de 60°C).

Manutenção

Em caso de avaria contatar a AC CAT Lda. - info@ac-cat.com

Garantia

O Flexzi 3 tem garantia de 12 meses a partir da data da compra contra defeitos de fabrico ou de componentes. Esta garantia só é válida se:

- O Flexzi 3 tiver sido instalado corretamente.
- Só foi utilizado para os fins indicados nestas instruções.
- Não foi sujeito a reparações ou modificações não autorizadas.